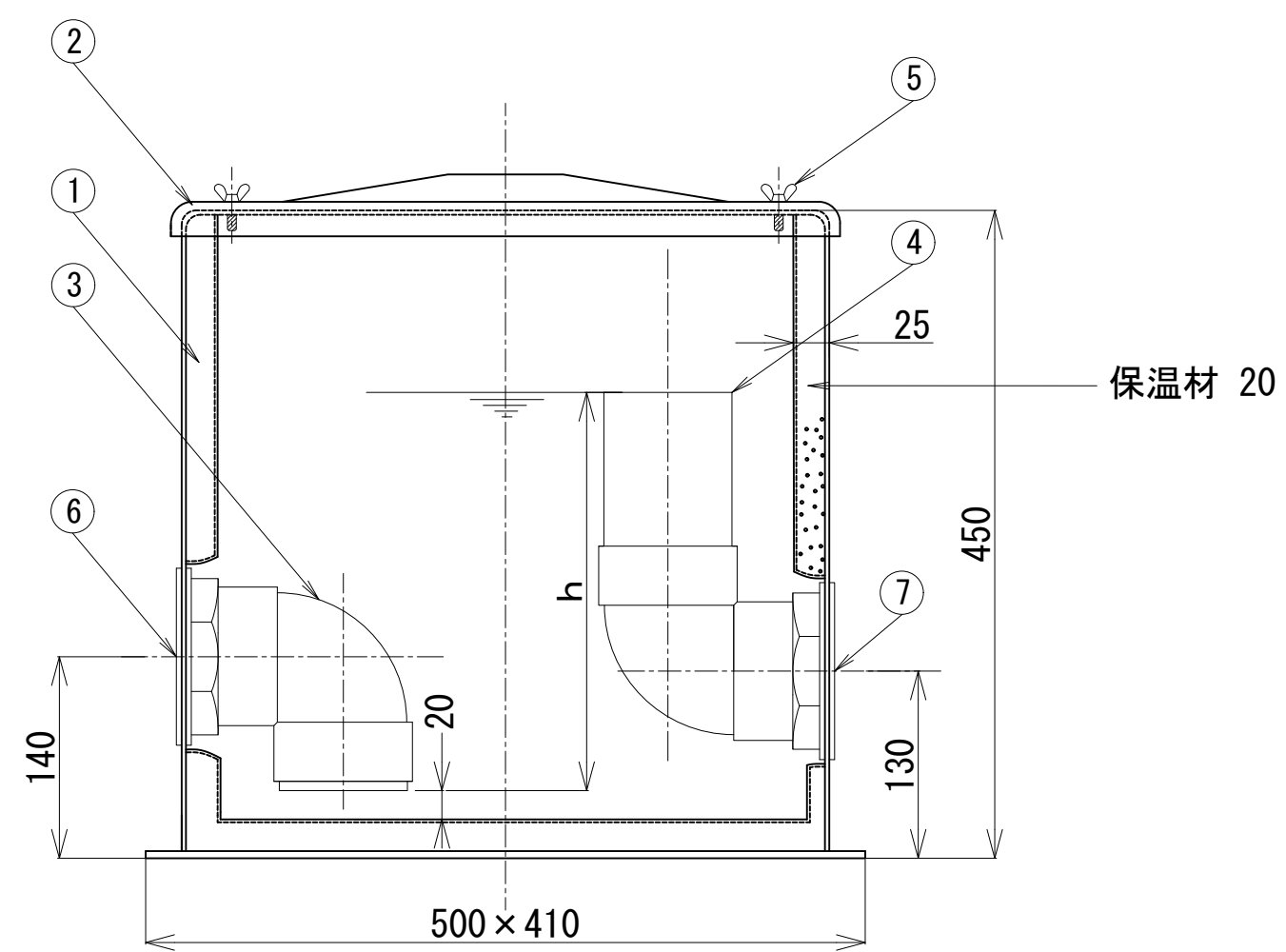


材料表			
品番	名 称	材質	個数
①	本体	F R P	1
②	蓋	F R P	1
③	流入管	PVC-75A	1
④	流出管	PVC-75A	1
⑤	蝶ボルト	S U S	2
⑥	流入口-75A	B S	1
⑦	流出口-75A	B S	1

仕様

- ・ 静圧は+3000Paまで対応可能。
- ・ 本体はDKタンク DK-50Wを使用。
- ・ 減水時には給水の必要があります。
- ・ 本体成形の都合上、流出側ソケットが逆勾配となりますので2次側配管接続後直ぐにILホ-で落差を取り勾配の調整をお願い致します。



※h = 押込圧 (P a) / 9.8 + 10mm
 ※流出入口高さ変更可

納入先													
名 称	高静圧用ドレントラップ 保温型 P型75A ＜P-LFW75＞												
縮 尺	1 : 5		画 法				製作数						
作成年月日					検図			検図			製図		
図 番					枚 番								
コンドーFRP 工業株式会社													