



ワンランク上の高温排水配管を実現

HC・トラップ

高温排水用集水継手

HT DV DC 50

フロートボール式
トラップ

F-CT40 / 50

ホッパー + C・トラップ

間接排水に最適なホッパー付きトラップシステム

エコキュート・
電気温水器に
最適

排水口空間
50mm以上

●高温排水用集水継手はアロン化成(株)の製品です。

水はね防止構造

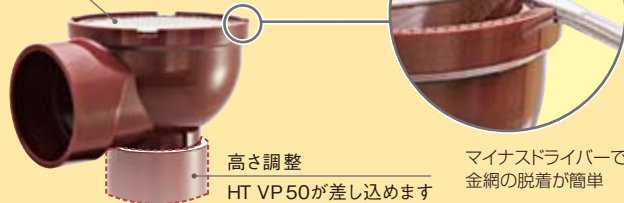
整流板が排水の飛散を抑制し、貯湯タンクからの排水をスムーズに流します。



維持管理・高さ調整対応※

本体の底部にHT VP 50 (VP 50)が接続できるので、簡単に高さ調整できます。

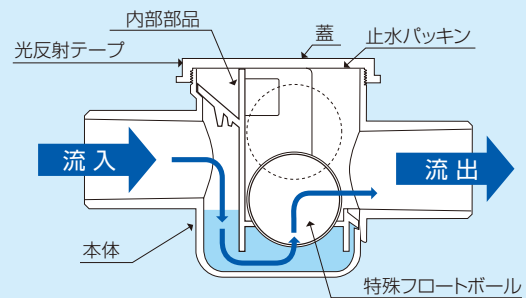
金網がゴミの侵入を防止します



高さ調整
HT VP 50が差し込めます

マイナスドライバーで
金網の脱着が簡単

下水からのガスの逆流を 방지 機器の腐食対策に最適です



- 封水が切れても、特殊フロートボールが汚染空気の逆流を防止
- 内部部品は簡単脱着で点検・清掃が容易
- 防臭・防虫対策に優れた効果を発揮

他にも
いろいろ
使えます!

潜熱回収型ガス給湯器
(エコジョーズ等)の排水

冷凍・冷蔵
ショーケースの排水

製氷機の排水

その他間接排水に
しなければならない
機械排水

など…



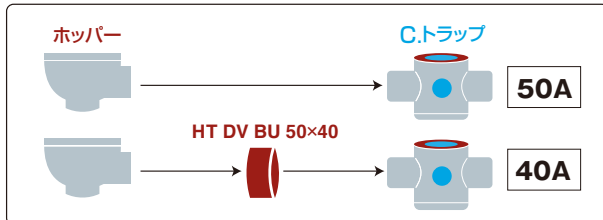
コンドーFRP工業株式会社

高温排水用集水継手 ホッパー



●高温排水用集水継手はアロン化成(株)の製品です。

部品構成



価格

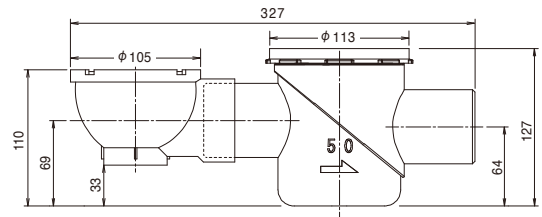
型式	品番	価格
HC・トラップ 50A	F-HCT50	21,800円
HC・トラップ 40A	F-HCT40	19,300円

フロートボール式トラップ C・トラップ

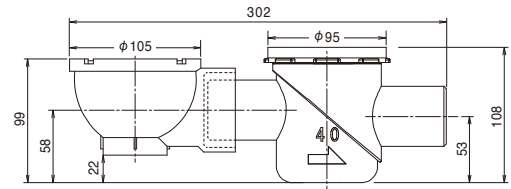


●接続口は塩ビ管外径と同じ

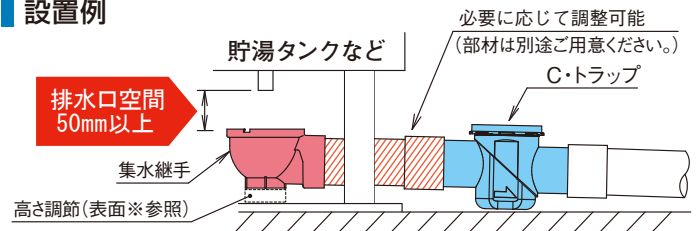
50A



40A



設置例



※施工の際は、各製品付属の取扱説明書をご確認ください。

注意事項

- | | |
|---------|---|
| 使用上 | <ul style="list-style-type: none"> ● 常温から90℃の排水配管に使用できます。 ● アセトン、シンナー、クレオソート、殺虫剤、白あり駆除剤などの製品の材質に悪影響を及ぼす材質を吹き付けたり塗ったりしないでください。 |
| 施工上 | <ul style="list-style-type: none"> ● ホッパーを設置する際、温水器の排水管が中心になるようにしてください。 ● C・トラップは、内部部品の脱着が可能な位置に設置してください。 ● 排水配管と50mm以上の排水口空間を確保してください。 ● 接着剤はHT専用接着剤を使用してください。 ● 露出配管を行う場合は、直射日光による管・継手の劣化や外部からの衝撃を防ぐための防護を施してください。 |
| 試運転調整時 | <ul style="list-style-type: none"> ● 試運転調整の排水時は、金網とC・トラップの内部部品を外して通水してください。 |
| メンテナンス時 | <ul style="list-style-type: none"> ● 手で多量の排水を行う時は、ホッパー上部から排水が溢れないように排水バルブを調整してください。 ● 高温排水での「やけど」に注意してください。 ● ホッパーの金網、C・トラップは、定期的に点検・清掃をしてください。 |

KFK
コンドーFRP工業株式会社

〒531-0073 大阪市北区本庄西3-9-15
TEL.06-6376-0810 FAX.06-6376-0819
http://www.kondoh-frp.co.jp

PRINTED WITH SOY INK 地球環境への負荷軽減のために、大豆油インクを使用しています。

2010年4月現在
2010.6.E0000